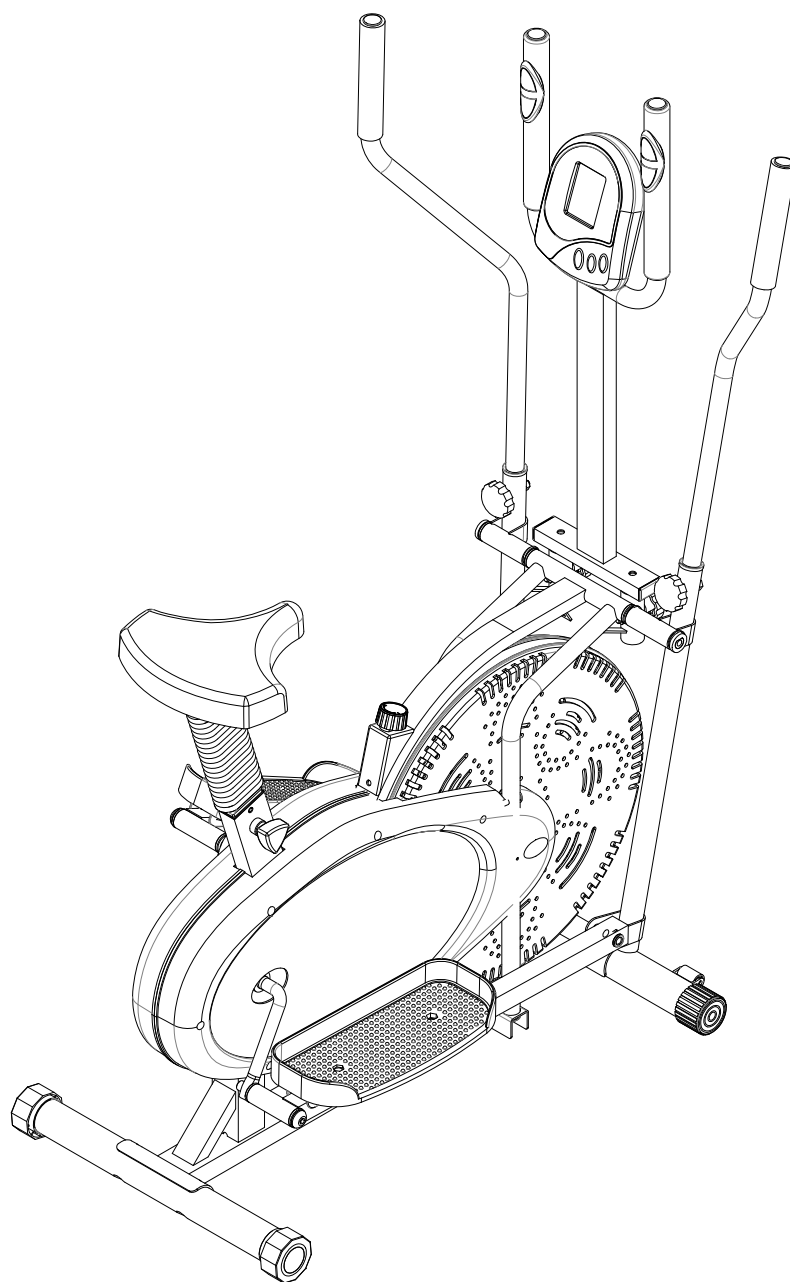


ELIPTIČNI KROSTRENAŽER



100528

POŠTOVANI KLIJENTI,

Hvala što ste odabrali baš naš proizvod. Molimo vas da pre sklapanja ili upotrebe proizvoda pažljivo pročitate ovo uputstvo za upotrebu, kako biste izbegli štetu uzrokovanu nepravilnim rukovanjem. Posebnu pažnju obratite na sigurnosne instrukcije. Ukoliko proizvod prelazi u vlasništvo trećeg lica, ovo uputstvo takođe treba da se preda zajedno sa proizvodom.

DETALJNO PROČITAJTE UPUTSTVO PRE SKLAPANJA I UPOTREBE PROIZVODA.

SACHUVAJTE GA U SLUCAJU DA VAM PONOVO ZATREBA, RADI POPRAVKE ILI REZERVNIH DELOVA.

Koristite odgovarajući alat i, ukoliko je potrebno, potražite pomoć.

Pre prvog treninga i na svakih mesec do dva proverite da li su svi delovi zategnuti i u dobrom stanju. Oštećene delove odmah zamenite i/ili ne koristite spravu dok se ne popravi. Za popravku koristite isključivo originalne delove.

U slučaju popravke, potražite pomoć od prodavca.

Ne koristite jake deterdžente prilikom čišćenja.

Započnite trening tek nakon pravilne postavke i provere sprave.

Proverite do koje mere podesivi delovi mogu da se podešavaju/zatežu.

Ova sprava je namenjena odraslima.

Ukoliko je deca koriste, neka to obavezno bude pod nadzorom odraslih.

Potrudite se da korisnici budu svesni mogućih nezgoda tokom treninga. npr. prouzrokovanih zbog podesivih delova.

Konsultujte se sa vašim lekarom pre bilo kog programa vežbanja. Posavetovaće vas koja vrsta i intenzitet treninga su za vas najbolji. Sprava nije namenjena za upotrebu u medicinske svrhe.

UPOZORENJE! NEPRAVILNA UPOTREBA MOŽE PROUZROKOVATI POVREDE.

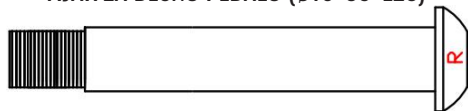
Vodite računa o tome da trenirate na bezbedan način.

Nivo opterećenja/rada može da se podesi okretanjem ručice za podešavanje na držaču.

Nivo sigurnosti ove sprave se može održavati samo ako se redovno proverava njena stabilnost i zategnutost delova.

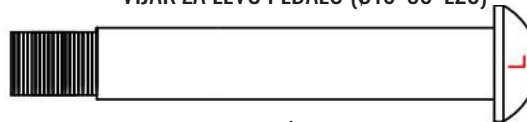
Redovno proveravajte spravu, kako biste na vreme primetili kvarove.

VIJAK ZA DESNU PEDALU (Ø16*89*L23)



x1

VIJAK ZA LEVU PEDALU (Ø16*89*L23)



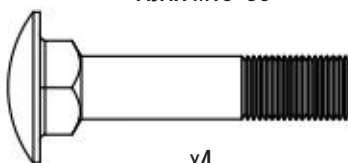
x1

VIJAK M10*45



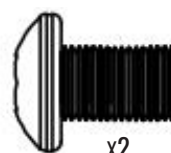
x4

VIJAK M10*56



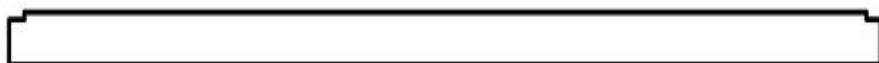
x4

VIJAK M10*20



x2

OSOVINICA (Ø15,8*376)



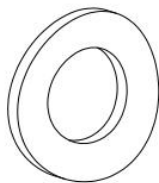
x1

ZATVORENA NAVRTKA M10



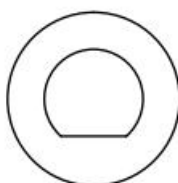
x4

ZAKRIVLJENA PODLOŠKA (Ø10)



x4

PODLOŠKA Ø28*Ø16



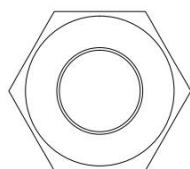
x2

PODLOŠKA Ø16



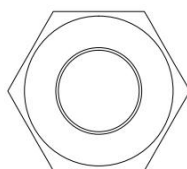
x4

VIJAK M10



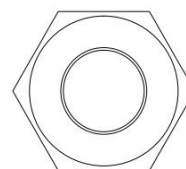
x4

SAMOKOČIVA NAVRTKA ZA LEVU PEDALU
B0,5*20



x1

SAMOKOČIVA NAVRTKA ZA DESNU PEDALU
B0,5*20



x1

ELASTIČNA PODLOŠKA
Ø13



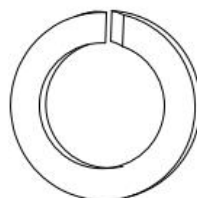
x2

ELASTIČNA PODLOŠKA
Ø11,5



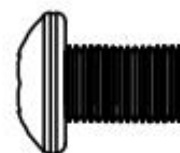
x2

ELASTIČNA PODLOŠKA
Ø10



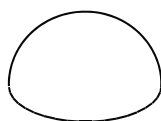
x2

VIJAK M10*30



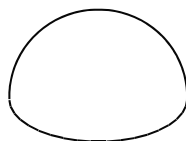
x2

S13 ZATVORENA NAVRTKA



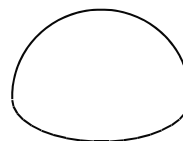
x2

S17 ZATVORENA NAVRTKA



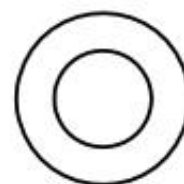
x4

S19 ZATVORENA NAVRTKA



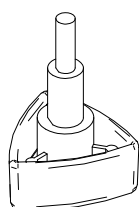
x2

PODLOŠKA Ø8



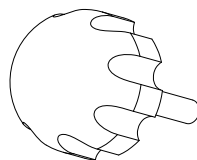
x2

OSIGURAČ ZA PODEŠAVANJE
VISINE SEDISTA M12



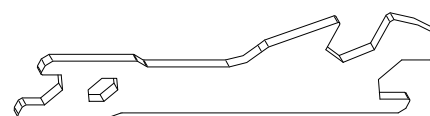
x1

OSIGURAČ ZA PODEŠAVANJE VISINE
M8*36



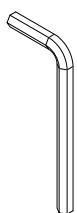
x2

MULTIFUNKCIONALNI KLJUČ
S10-S13-S17-S19



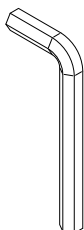
x1

IMBUS KLJUČ S6



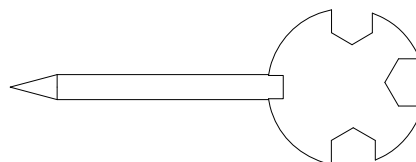
x2

IMBUS KLJUČ S8

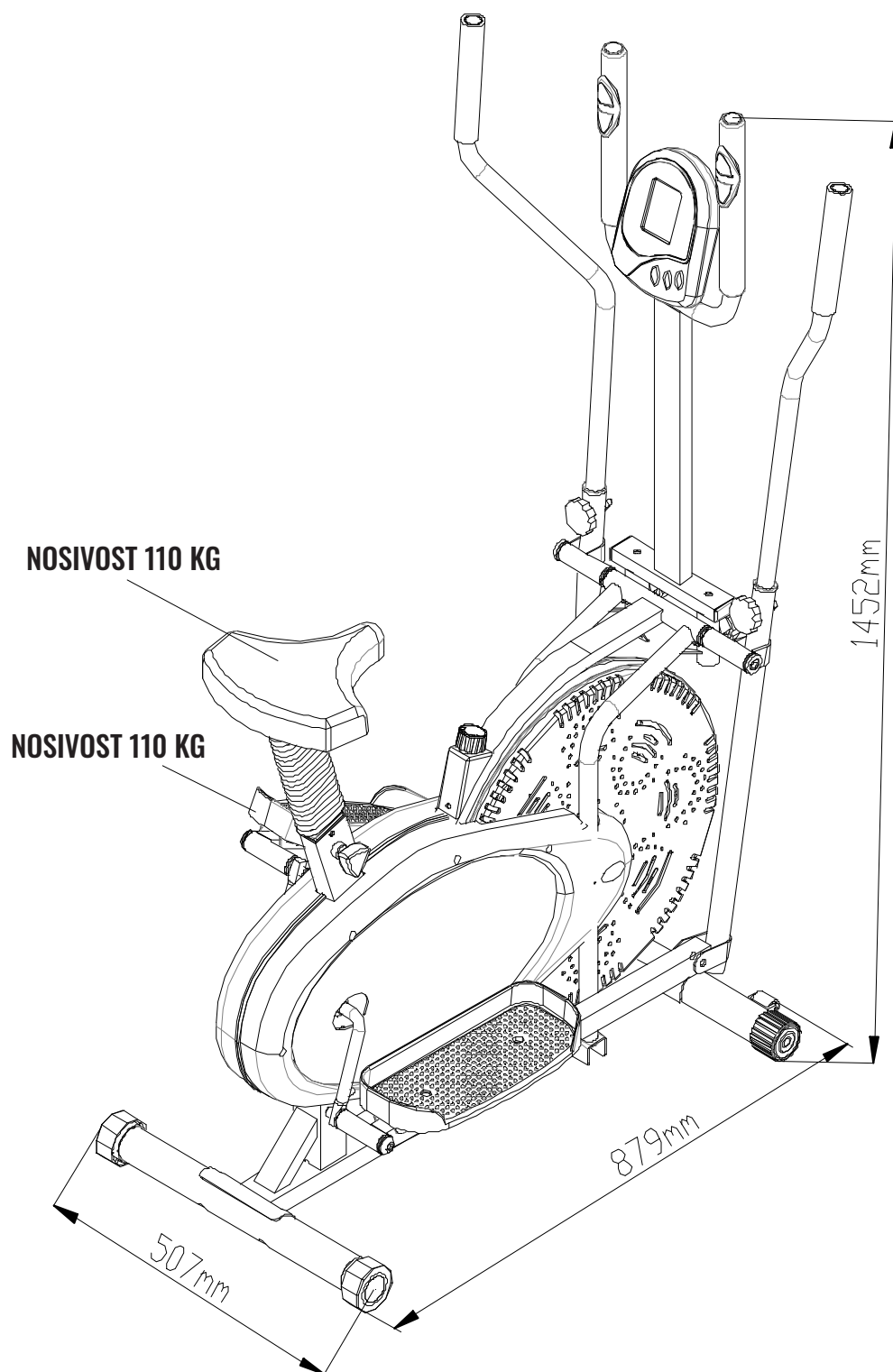


x1

MULTIFUNKCIONALNI KLJUČ SA
ŠRAFCIGEROM S13-S14-S15

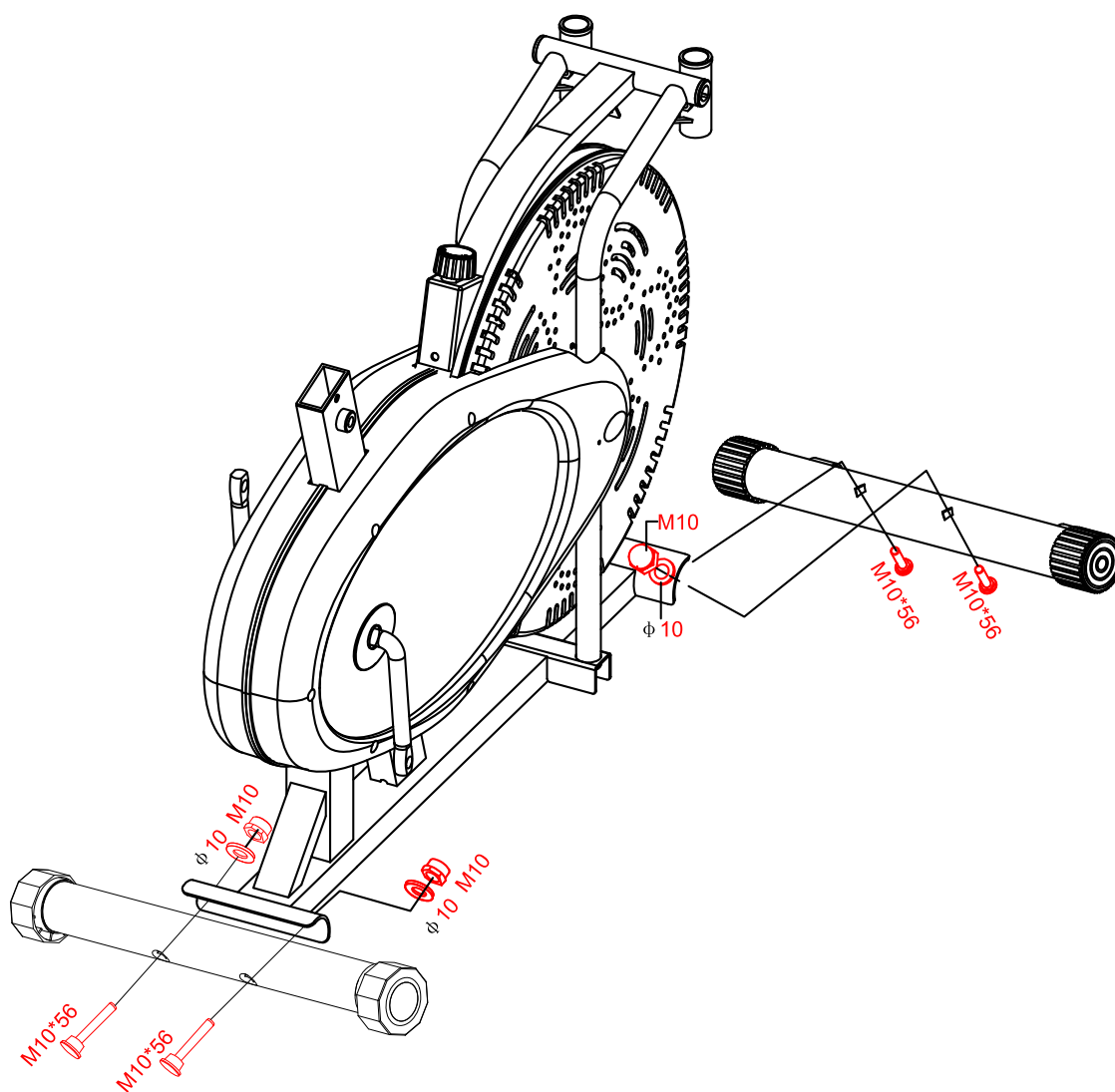
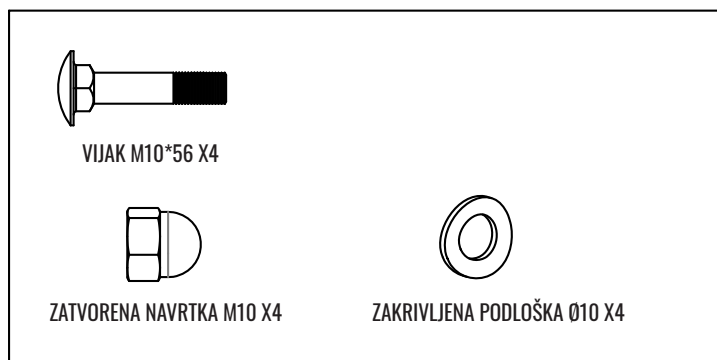


x1

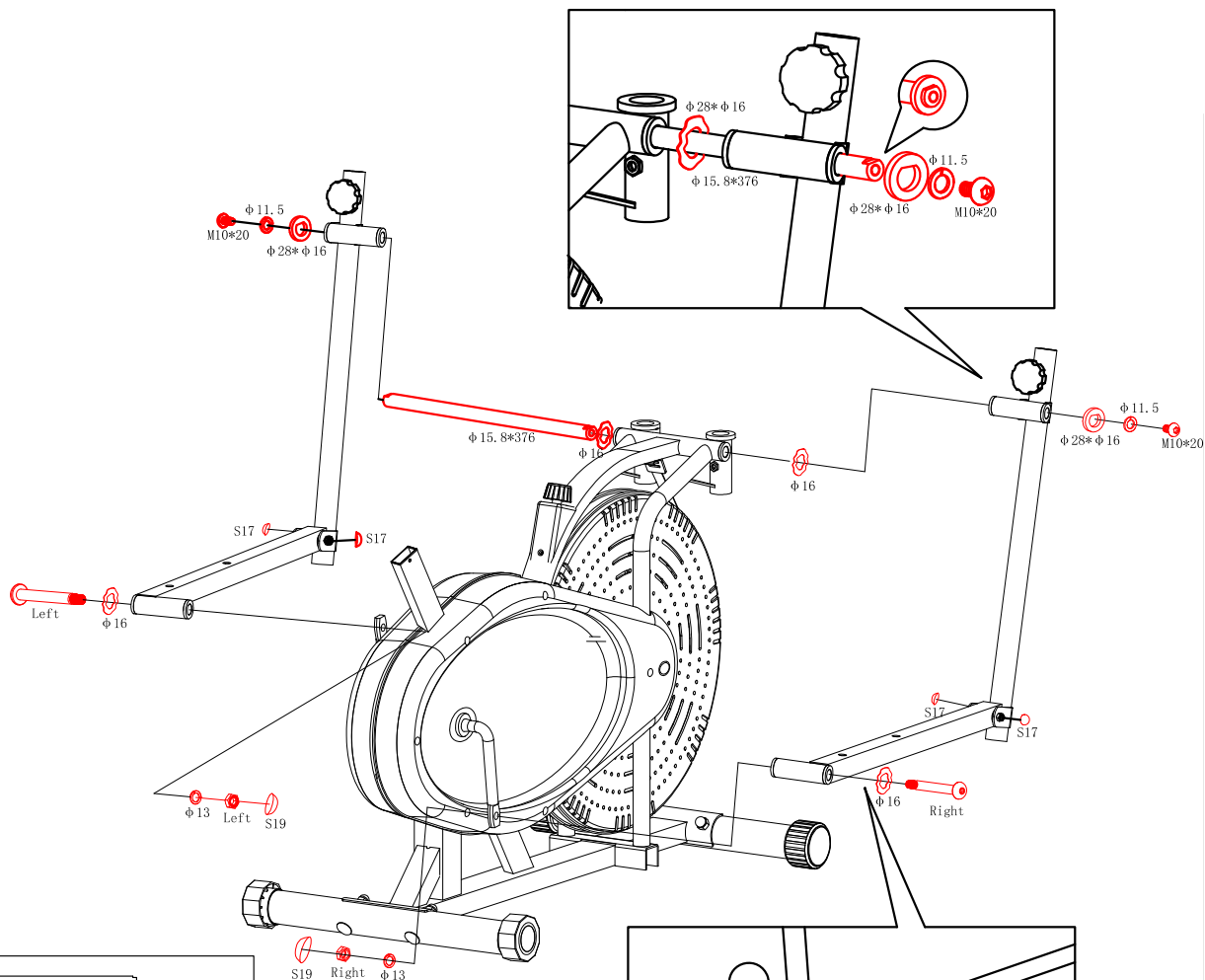


MAKSIMALNA NOSIVOST 110 KG

1.

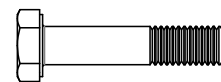


2.



OSOVINICA (Ø15,8*376) X1	
PODLOŠKA Ø28*Ø16 X2	ELASTIČNA PODLOŠKA Ø13 X2
VIJAK ZA LEVU PEDALU (Ø16*89*L23) X1	VIJAK ZA DESNU PEDALU (Ø16*89*L23) X1
SAMOKOČIVA NAVRTKA ZA LEVU PEDALU Ø0,5*20 X1	SAMOKOČIVA NAVRTKA ZA DESNU PEDALU Ø0,5*20 X1
S17 ZATVORENA NAVRTKA X4	S19 ZATVORENA NAVRTKA X4
VIJAK M10*20 X2	PODLOŠKA Ø16 X4
ELASTIČNA PODLOŠKA Ø11,5 X2	

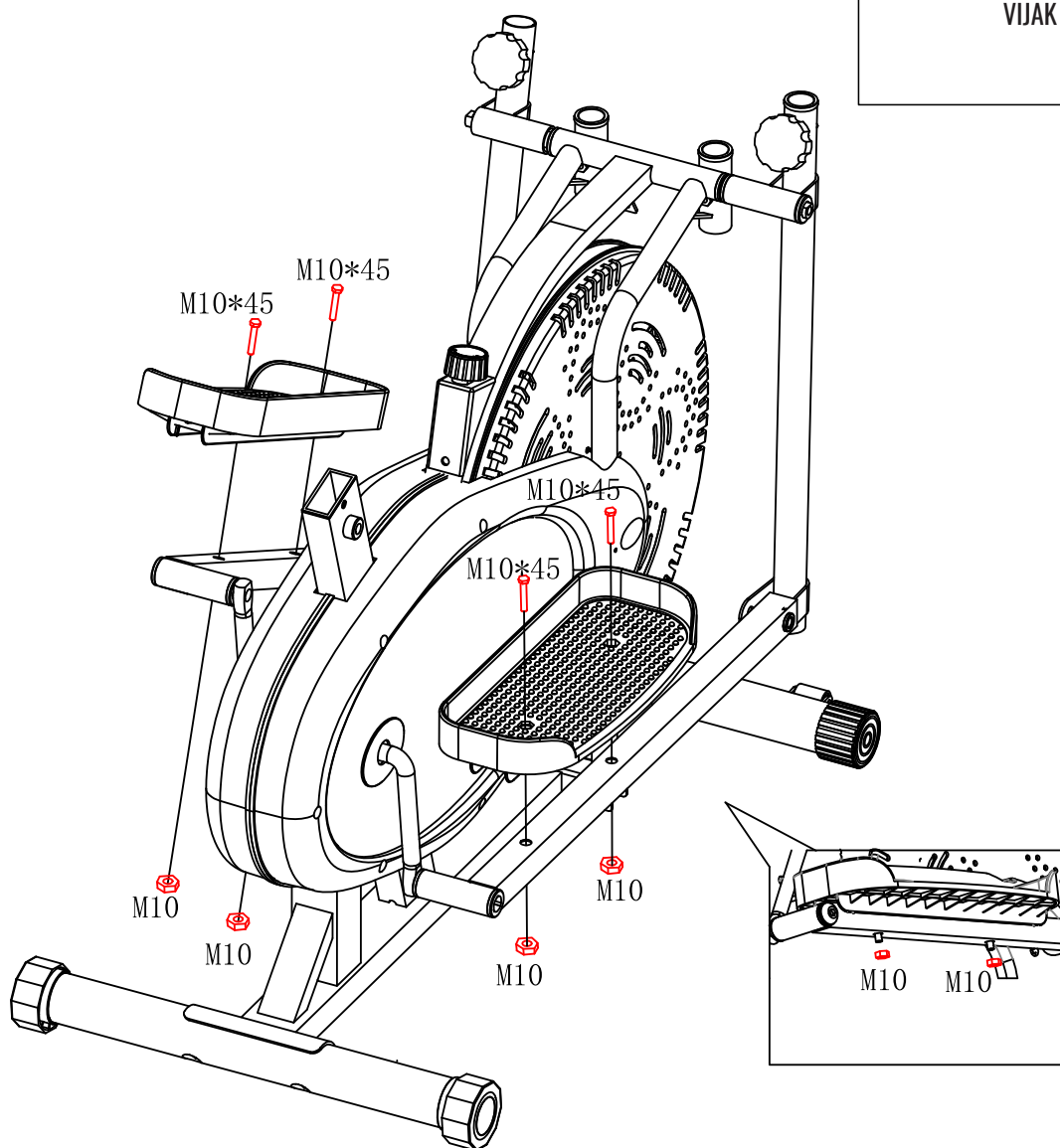
3.



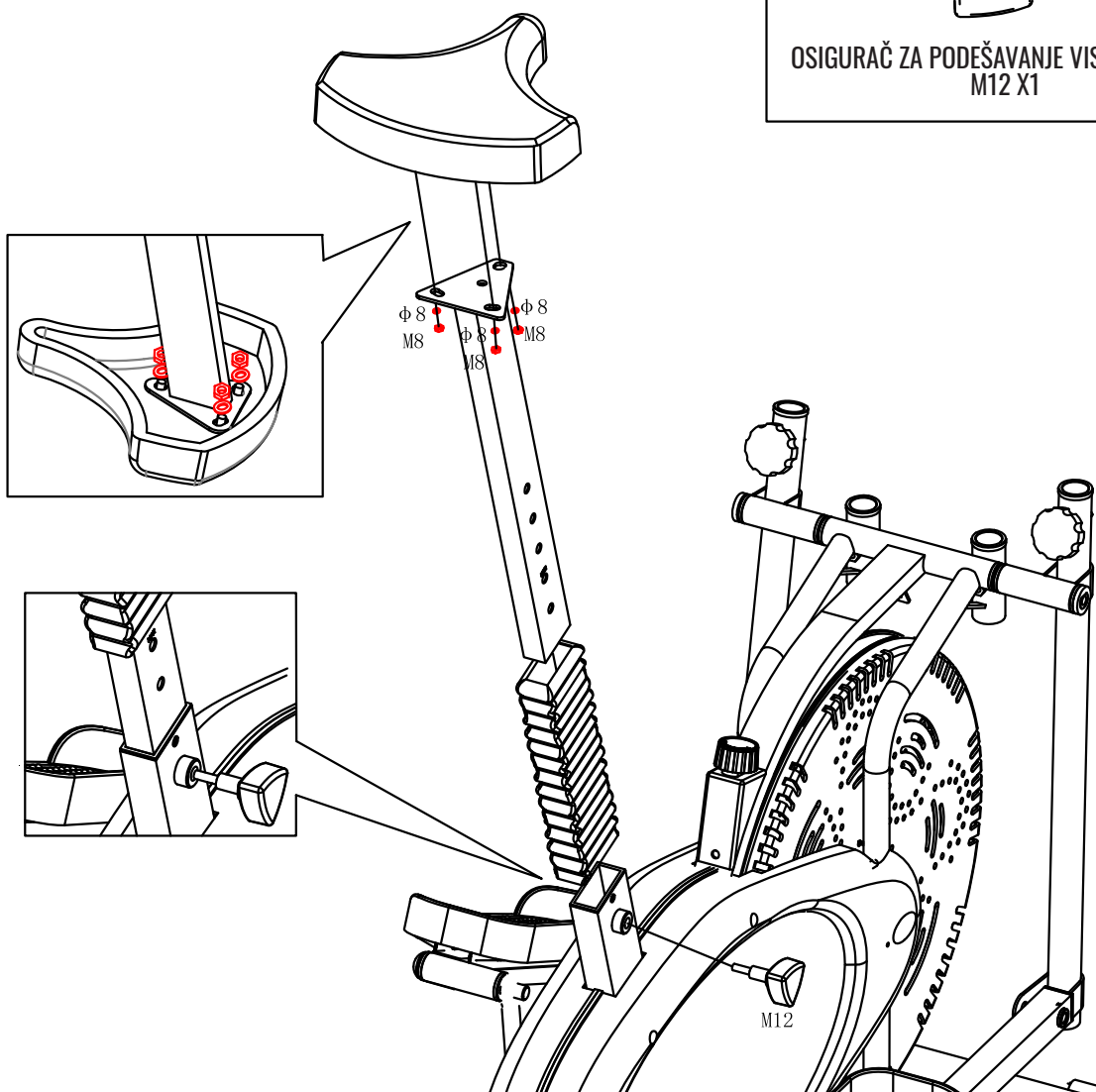
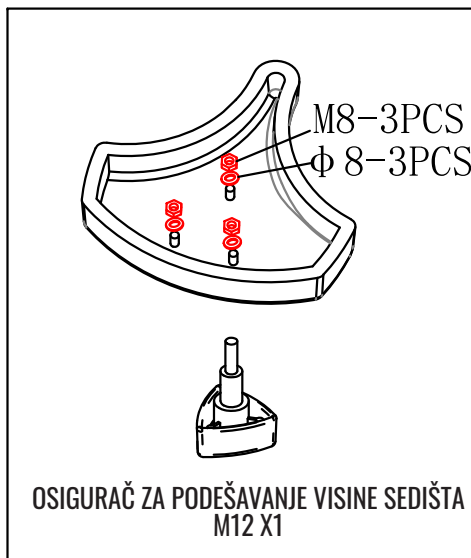
VIJAK M10*45 X4



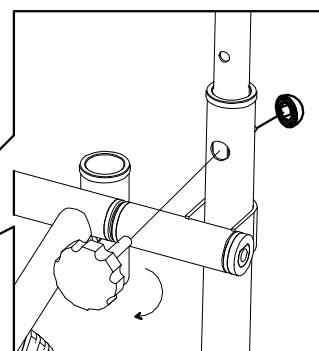
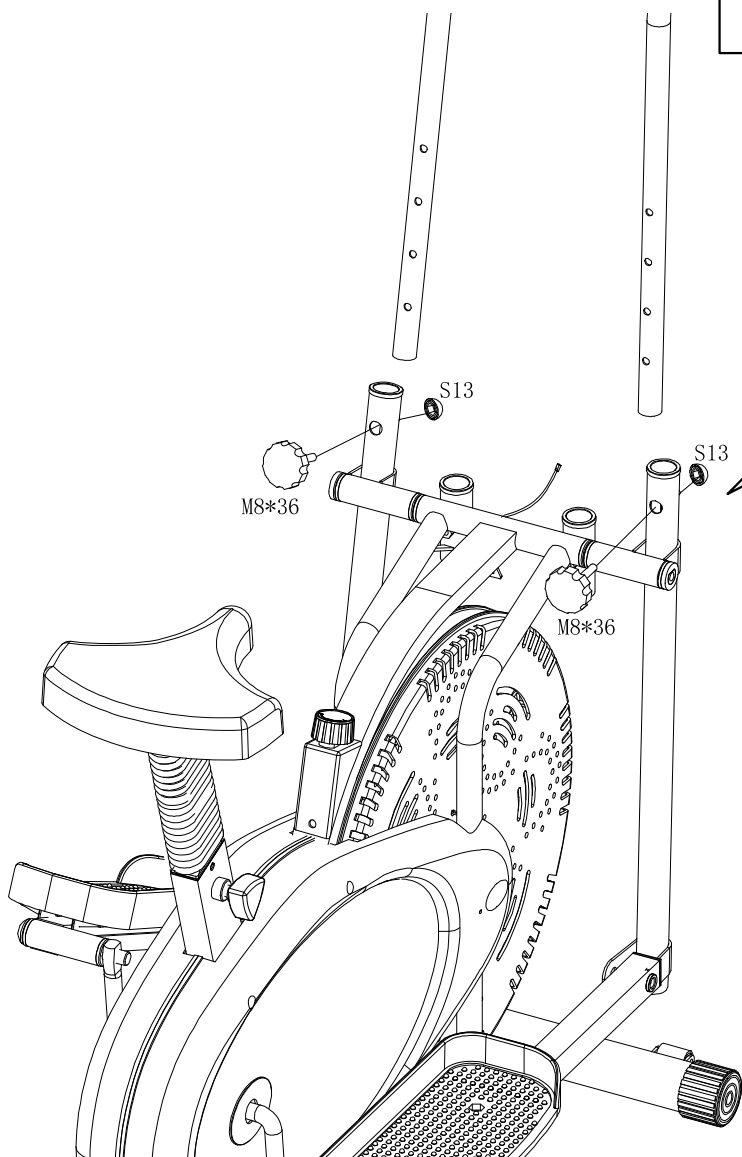
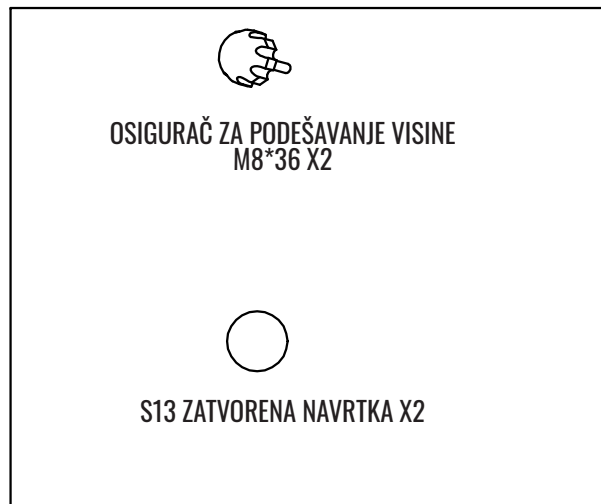
VIJAK M10 X4




4.



5.



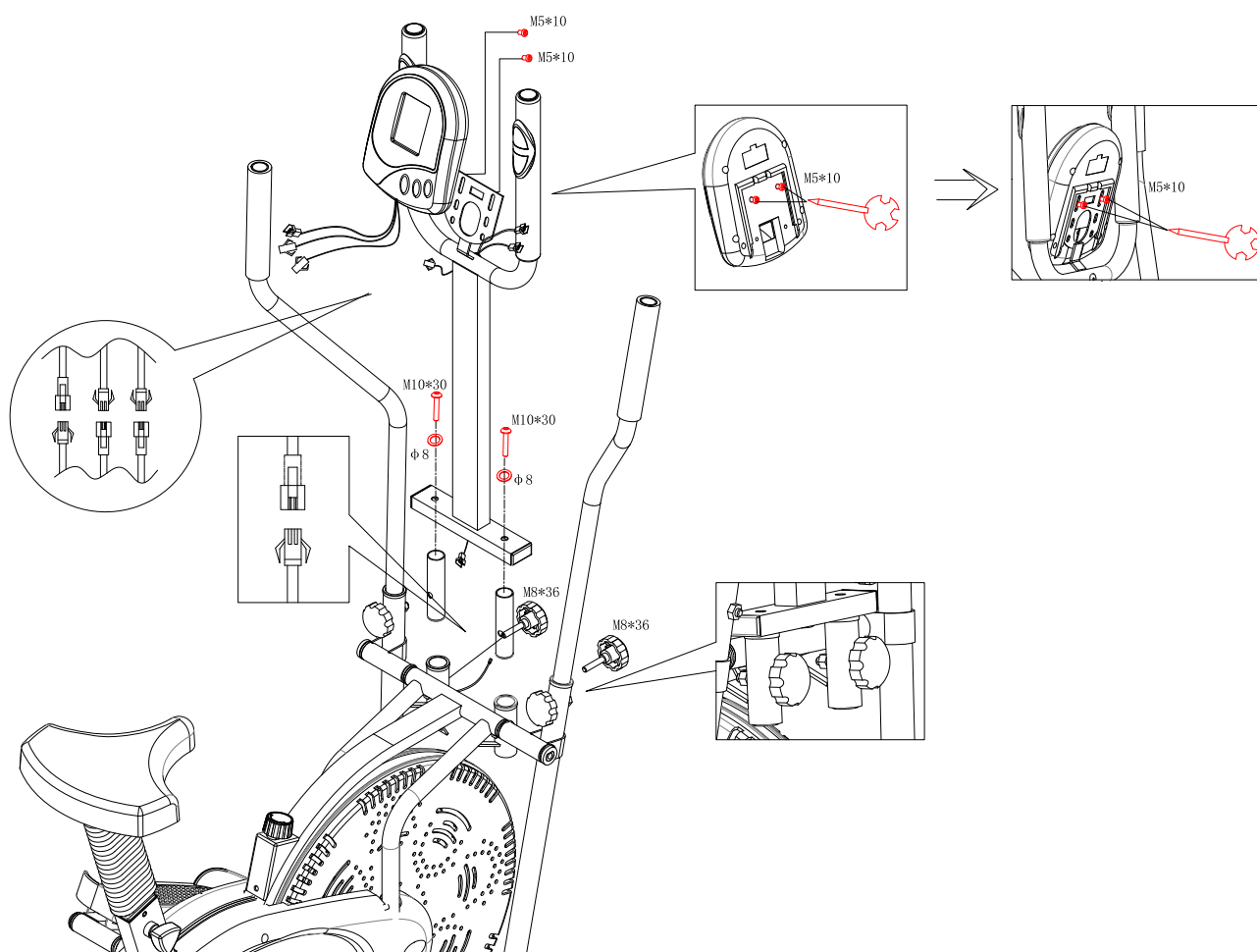
6.



VIJAK M10*30 X2

PODLOŠKA $\square 8$ X2

OSIGURAČ ZA PODEŠAVANJE VISINE M8*36 X2



VODIČ ZA FUNKCIJE:

- MODE:** PRITISKAJUĆI NA OVO DUGME PROĆI ĆETE KROZ SVE FUNKCIJE. UKOLIKO DRŽITE OVO DUGME PRITISNUTO SVE FUNKCIJE ĆE SVOJE VREDNOSTI VRATITI NA 0.
- SET:** ZA PODEŠAVANJE VREMENA, PREDENOG PUTA, PULSA I KALORIJA KADA MONITOR NIJE U STANJU OČITAVANJA NAVEDENIH FUNKCIJA.
- RESET:** PRITISNITE ZA RESETOVANJE VREMENA, PREDENOG PUTA, PULSA I KALORIJA. VREDNOST ĆE NAKON TOGA BITI 0. UKOLIKO DRŽITE OVO DUGME PRITISNUTO, SEM KADA JE MONITOR U ODO REŽIMU, SVE FUNKCIJE ĆE SVOJE VREDNOSTI VRATITI NA 0.

FUNKCIJE:

- 1. SCAN:** PRITISNITE DUGME MODE DOK SE NE POJAVI OPCIJA SCAN. MONITOR ĆE PRIKAZATI FUNKCIJE TIME, SPEED, DISTANCE, CALORIE, ODO, PULSE. SVAKA FUNKCIJA ĆE SE 5 SEKUNDI ZADRŽATI NA EKRANU.
- 2. TIME:** (1) RAČUNA UKUPNO VREME VEŽBANJA. (2) PRITISNITE MODE DUGME DOK SE OPCIJA TIME NE POJAVI. PRITISNITE SET DUGME DA PODESITE VREME VEŽBANJA. KADA SET OPCIJA DOSTIGNE VREDNOST 0, MONITOR ĆE SE OGLASITI ALARMOM OD 10 SEKUNDI.
- 3. SPEED:** PRIKAZUJE TRENUTNU BRZINU.
- 4. DIST:** (1) RAČUNA UKUPAN PREDENI PUT TOKOM VEŽBANJA. (2) PRITISNITE MODE DUGME DOK SE OPCIJA DIST NE POJAVI. PRITISNITE SET DUGME DA PODESITE PREDENI PUT. KADA SET OPCIJA DOSTIGNE VREDNOST 0, MONITOR ĆE SE OGLASITI ALARMOM OD 10 SEKUNDI.
- 5. CALORIES:** (1) RAČUNA UKUPNE KALORIJE TOKOM VEŽBANJA. (2) PRITISNITE MODE DUGME DOK SE OPCIJA CAL NE POJAVI. PRITISNITE SET DUGME DA PODESITE KALORIJE. KADA SET OPCIJA DOSTIGNE VREDNOST 0, MONITOR ĆE SE OGLASITI ALARMOM OD 10 SEKUNDI.
- 6.ODO:** RAČUNA UKUPAN PREDENI PUT OD MOMENTA PRVOG VEŽBANJA PA SVE DOK SE BATERIJA NE PROMENI.
- 7.PULSE RATE:** PRITISNITE MODE DUGME DOK SE OPCIJA PULSE NE POJAVI. PRE MERENJA PULSA, POSTAVITE DLANOVE NA OBA SENZORA I MONITOR ĆE VAM U ROKU OD 6-7 SEKUNDI PRIKAZATI TRENUTNI PULS U BPM (OTKUCAJI U MINUTI). TOKOM MERENJA PULSA, IZ TEHNIČKIH RAZLOGA JE PONEKAD MOGUĆE DA ĆE DOĆI DO GREŠKE PA ĆE VREDNOSTI BITI VEĆE OD REALNIH U TOKU PRVE 2 ILI 3 SEKUNDE, A POTOM ĆE SE PRIKAZATI I STVARNE VREDNOSTI. OVO MERENJE SE NE MOŽE KORISTITI U MEDICINSKE SVRHE.
- 8.ALARM:** MONITOR ĆE SE ZVUČNO OGLASITI KADA SE PRITISNU DUGMIĆI MODE, SET, RESET.
- 9.AUTO ON/OFF & AUTO START/STOP:** AKO UREĐAJ MIRUJE 4 MINUTA, MONITOR SE AUTOMATSKI GASI. SVE DOK JE SPRAVA UKLJUČENA, BIĆE I MONITOR U FUNKCIJI.

SPECIFIKACIJE FUNKCIJA:

Automatsko skeniranje na svakih 5 sekundi
Vreme trčanja 00:00-99:59
Trenutna brzina 0.0~999.9 (ML)KM
Pređeni put u toku jednog vežbanja 0.0~9999 (ML)KM
Ukupan pređeni put (ODO) 0.0~9999 (ML)KM

Kalorije 0.0~9999 Kcal
Puls 40~240BPM
Dve baterije tipa - AA or UM - 3
Temperatura rada 0°C~+40°C
Temperatura prostora gde se odlaže sprava -10°C~+60°C

GORILLA SPORTS

BATAJNIČKI DRUM 23, BEOGRAD, SRBIJA
WWW.GORILLASPORTS.RS